

Conservatori
Professional de Música
de Badalona

PROVES D'ACCÉS A GRAU PROFESSIONAL

CURS TERCER

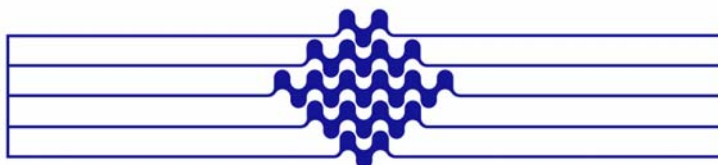
ORIENTACIONS GENERALS **Exercici 1:LLENGUATGE MUSICAL**

Per a consultes específiques podeu adreçar-vos a:

conservatori@badalona.cat

tel.933893957

CONSERVATORI DE BADALONA
c/Pare Claret,2
08911Badalona



Conservatori
Professional de Música
de Badalona

PROVA D' ACCÉS A 3r GRAU PROFESSIONAL

LLENGUATGE MUSICAL

LECTURA

Lectura rítmica: Canvis de compàs T=T compassos simples i compostos fins a la fusa.

Lectura cantada amb acompanyament i sense.

Intervals augmentats i disminuïts

Llibres del curs: Llenguatge Musical 2 Grau Mitjà (Dinsic), Recull del Conservatori, Bournonville2.

TEORIA

Signes d'abreviació i repetició

Índex d'alçada de les claus

Graus modals

Sistema de quintes

Anàlisi de textos musicals: inclosas totes les cadències

HARMONIA

Acords augmentats i disminuïts. Dictat en posició fonamental

Sentint una nota reconèixer-la i saber quin índex d'alçada té

Donat un acord saber quin tipus d'acord és i en quines tonalitats pot trobar-se

L'acord de 7 de dominant i la seva resolució

Creació de melodies amb una pauta determinada amb modulacions a tonalitats veïnes

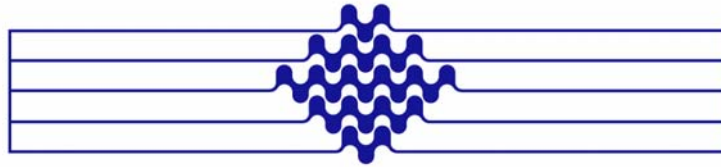
Sentint un fragment musical saber en quina escala està construït

Cadències conclusives i suspensives. Reconeixement auditiu

Continuació de l'estudi de les notes estranyes: escapada i anticipació

AUDICIÓ

La Suite: Anàlisi de l'obra, identificació dels temes, pautes bàsiques harmòniques...



Conservatori
Professional de Música
de Badalona

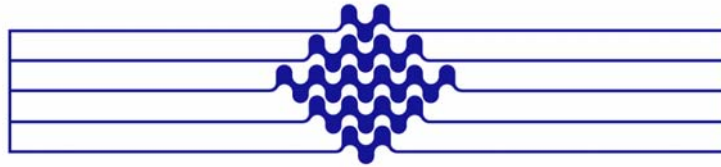
PROVA D' ACCÉS A 3r GRAU PROFESSIONAL

Prova d'accés a Tercer de Grau Mitjà. Juny 2003

Lectura

Recitada

Amb acompanyament Philiba



Conservatori
Professional de Música
de Badalona

PROVA D' ACCÉS A 3r GRAU PROFESSIONAL

3r Grau Mitjà Prova d'accés

Melòdic

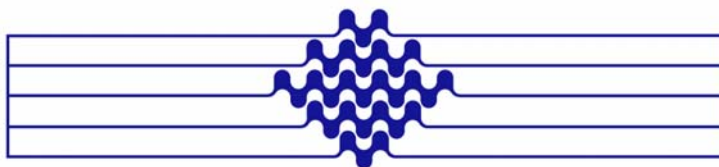


A 2 veus



Atonal





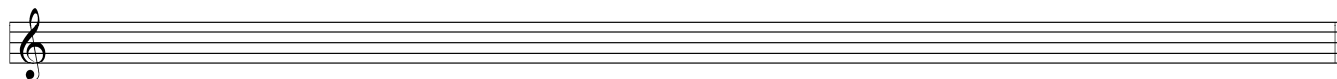
Conservatori
Professional de Música
de Badalona

PROVA D' ACCÉS A 3r GRAU PROFESSIONAL

PROVA TEORIA JUNY 2002. Accés a 3r GM

NOM.....

1. Abreviacions i repeticions



2. Digues les 5s de diferència entre tonalitats



Digues les següents Tonalitats



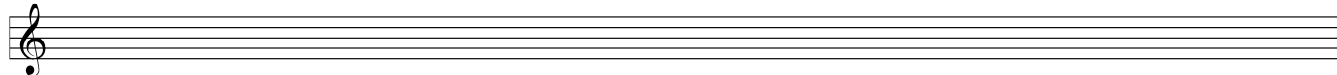
2n. Cercle de 5s de Re b M.

1r. Cercle de sol m.

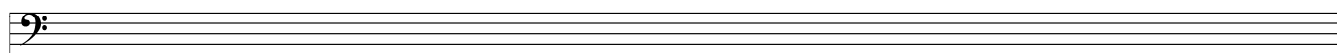
2n. cercle de do m

1r. Cercle de Mi M.

3. Escriu la serie de sons harmònics de Mi



i de Si b



4. Digues el nom i l'index d'alçada

